

imc D^xテレメータ

ユニバーサル・多chテレメータシステム



特長

- ・1台のトランスミッタで最大6ch計測可能
- ・ひずみや熱電対など様々な測定に利用可能
- ・1台のレシーバーで4台のトランスミッタの同期計測が可能
- ・トランスミッタの動作温度：-40~+125°C
- ・既存の測定器にシームレスに入力可能
アナログ、CAN、Ethernet出力

》 D^xトランスミッタユニット

小型軽量のD^xトランスミッタには、最大6ch分の信号処理およびA/D変換機能と、無線伝送用アンテナが内蔵されています。本トランスミッタは各種アンプを内蔵しています。通常の電圧測定に加え、ハーフブリッジ/フルブリッジのひずみゲージや熱電対を直接接続して、ひずみや温度を測定可能です。



寸法：約45×25×10mm
 重量：約14g
 動作温度：-40~+125°C

》 RCIレシーバーユニット

試験ベンチ、テストコース、工場などさまざまな使用環境、用途に対応します。2本のアンテナを用いることでデータ送信時の高い耐ノイズ性能を実現しています。また、測定信号に加えてエラー検出用の冗長データを同時に送信することで、レシーバーユニットでは正しく受信されたデータのみを出力します。



寸法：約170×130×53mm
 重量：約0.8kg
 動作温度：-20~+65°C
 データ出力：アナログ、CAN
 Ethernet

》 D^xレシーバーアンテナ



パッシブアンテナ

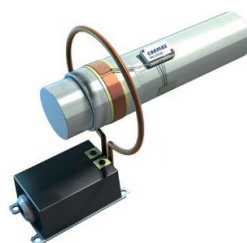
ケーブル長さ：5mまで
 最大2本まで接続可能



アクティブアンテナ

ケーブル長さ：10mまで
 最大4本まで接続可能

》 電源供給用ユニット



リングステータ
 (非接触給電)

シャフトが回転する場合に利用します。シャフト周りに1次コイルとなるリングが必要です。非接触給電のため、電池交換は不要です。



固定型ステータ
 (非接触給電)

シャフトが固定されている場合に利用します。1次コイルのリング、電池交換は不要です。

※市販のバッテリー7~39Vでも駆動可能です。

D^xトランスミッタユニット

電圧入力(mV レンジ): 2ch 差動または 4ch シングルエンド入力		
項目	仕様	備考
フルブリッジ	2ch	
ハーフブリッジ	4ch	内部にハーフブリッジ回路内蔵
ブリッジ供給電圧	4.096V(最大 .40 mA)	
入力レンジ	±2.44mV/V 1,000mV/V	13種類のレンジから選択可能
熱電対	2ch差動または 4ch シングルエンド	タイプ: J,K
電圧入力	2ch差動または 4ch シングルエンド	
入力電圧レンジ	±1mV ~ 4,096 mV	13種類のレンジから選択可能
分解能	16 bit	
精度	0.01% ~ 0.025% FS	
サンプリングレート	最大5.0 kHz	
アンチエイリアシングフィルター	6次バターワース	カットオフ周波数は、サンプリング周波数の1/5
電圧入力(V レンジ): 1ch 差動または 2ch シングルエンド入力		
項目	仕様	備考
入力電圧レンジ	±0.11V ~ 45.065V	13種類のレンジから選択可能
分解能	16 bit	
サンプリングレート	最大5.0 kHz	
アンチエイリアシングフィルター	6次バターワース	カットオフ周波数は、サンプリング周波数の1/5
一般仕様		
電源供給	<ul style="list-style-type: none"> ・ステータヘッド、リングステータによる誘導供給 ・DC 電源入力 :7V ~ 39V 	
動作温度	-40 ~ +125°C	
データ送信	エラー検出付きデータバケット	
搬送周波数	2.4GHz帯のうち 17 周波数	コントローラから任意に設定可能 (干渉をさけるた
総サンプリングレート	1xSCT : 最大 5.0 kHz 3xSCTs : 最大 1.2 kHz	2xSCTs : 最大 4.0 kHz 4xSCTs : 最大 1.2 kHz
ハウジングの材質	PEEK	
寸法	約45 x 25 x 10 mm	
重量	約14 g	

RCIレーザバーユニット

項目	仕様	備考
電源入力	9V ~ 36V DC	
消費電力	< 0.5W	
CANインターフェース	CAN 2.0b(標準 拡張 ID 対応) ~1 Mbps までで任意に設定可能	ISO11898 準拠
アナログ出力	BNCジャック x 6 個	最大10V
最大合計サンプリングレート	8kHz	
ゼロバランス	リモコンによる	
アンテナ	2つの独立したレーザシステム	ダイバーシティモード
記録媒体	SDカード (SDHC)	
同期	トランスミッタ4台まで	
動作温度	-20 ~ +65°C	
重量	約0.8 kg	

株式会社 東陽テクニカ オートモーティブ・ソリューション部

〒103-8284 東京都中央区八重洲1-1-6

TEL. 03-3245-1058 E-Mail : web-car@toyo.co.jp

<https://www.toyo.co.jp/mecha/>

大阪支店 〒532-0003 大阪府大阪市淀川区宮原1-6-1 (新大阪ブリックビル) TEL.06-6399-9771

名古屋支店 〒460-0008 愛知県名古屋市中区栄2-3-1 (名古屋広小路ビルディング) TEL.052-253-6271

宇都宮営業所 〒321-0953 栃木県宇都宮市東宿郷2-4-3 (宇都宮大塚ビル) TEL.028-678-9117

R & D センター 〒135-0042 東京都江東区木場1-1-1 TEL.03-3279-0771

本チラシに記載された商品の機能・性能は断りなく変更されることがあります。