

What's New FAMOS 6.2

1、インポート/エクスポートフィルタの自動インストール

FAMOS 6.2 をインストールすると、いくつかのインポート/エクスポートフィルタ(.def/.dll)が自動的にインストールされます。

ただし、これは imc 社が FAMOS 6.2 のインストーラー組み込んだインポート/エクスポートフィルタのみのため、当社 WEB サイトにアップロードされている全てのフィルタが含まれているわけではありません。

インポート/エクスポートフィルタを追加でインストールする場合は従来通り、インポート/エクスポートファイルを所定の場所に保存してください。

以下に、新規に組み込まれたインポート/エクスポートフィルタの一例を記載いたします。

- ASAM-ODS ATFX ファイル (インポート/エクスポート)

ファイルに含まれるメタ情報は4項に記載するチャンネルプロパティ画面で確認できます。

- dbc ファイル (インポート)

- ASCII、MDF、imc 社 busLog の CAN バス Log ファイル (インポート)

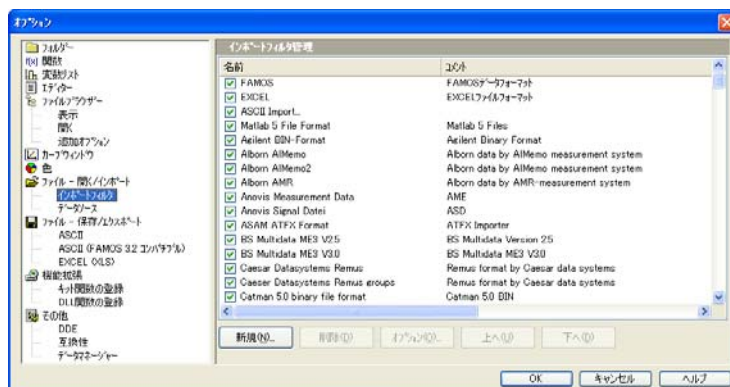
dbc ファイルと同時に読み込むことができ、CAN バス Log ファイルに対して dbc の情報が自動的に反映されます。

また、imc 社 busLog ファイルの場合、imc 社の CAN バス定義ファイル cba を同時に読み込むことができます。

- ビデオファイル (インポート)

2、インポートフィルタの表示/非表示

インポートフィルタは以下の画面にて、表示/非表示を切り替えることができます。

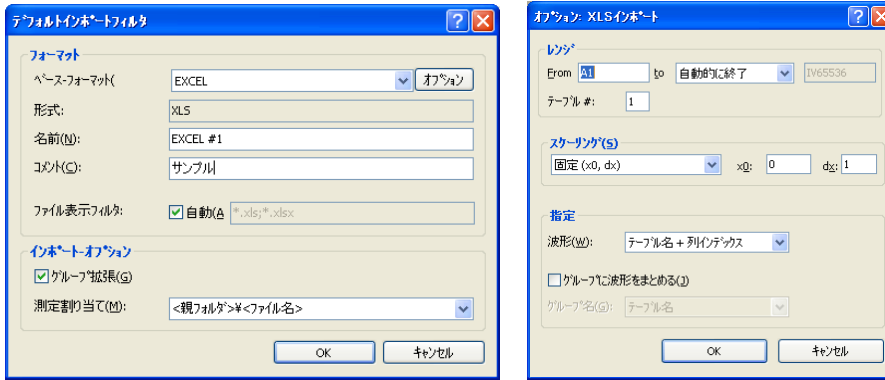


非表示(チェックボックスを外す)にした場合、ファイルオープンやファイルセーブ時の画面にはそのフィルタが表示されません。

3、新規インポートフィルタの設定

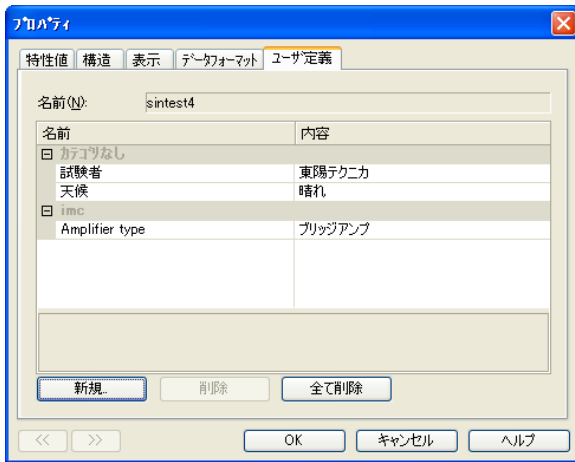
既存のインポートフィルタをベースとした、新規インポートフィルタを登録することが可能です。

上記2の画面にて「新規」ボタンを押し、ベースとなるインポートフィルタを選び、登録することができます。



4、チャンネルプロパティの入力

チャンネルのプロパティ情報として任意のテキストや数字を入力することができます。

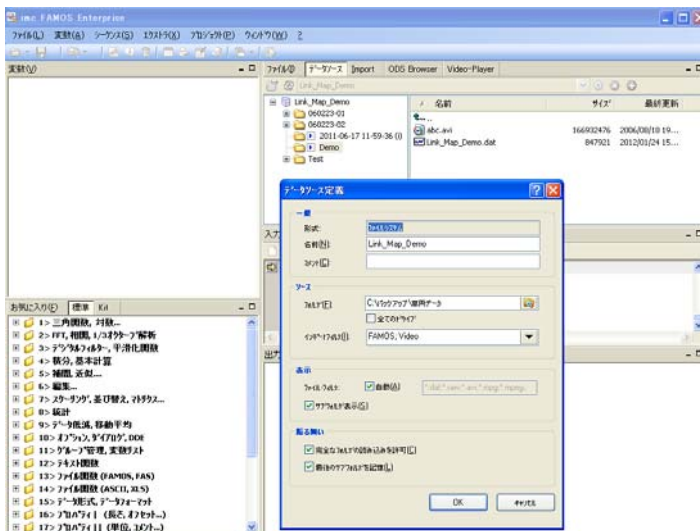


入力したチャンネルプロパティ情報は、ASCIIまたはExcelフォーマットで出力する際、プレースホルダーから利用することが可能です。

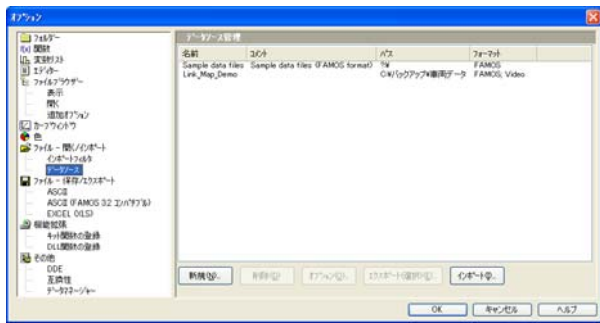
5、データソースシステムコンセプト

いくつかの特定のフォルダから頻繁にファイルを読み込んだり、その際フォルダごとにインポートフィルタが異なる場合、毎回フォルダとインポートフィルタを選ぶのは手間がかかります。

そこで、データソースシステムは、予めフォルダとそのフォルダに適用するインポートフィルタを定義しておくことができます。



複数のデータソースを定義することができますので、データソースを切り替えるだけで、指定のフォルダと指定のインポートフィルタによるデータ閲覧が可能になります。



6、Excel データのインポート/エクスポート

FAMOS 6.1 までは、エクセルデータのインポートおよびエクセルデータへのエクスポートは、1 枚目のシートに限定されていました。

しかし、FAMOS 6.2 ではシートを指定することが可能になりました。

7、データブラウザ

データブラウザ上で複数の動画を再生できるようになりました。



8、関数

8. 1、新しい関数

Value2

既存の関数"Value"に補間条件の設定を加えました。

PosiEx2

既存の関数"PosiEx"に傾き条件と補間条件の設定を加えました。

XYdt2

既存の関数"XYdt"に補間条件の設定を加えました。

Round

指定した精度で値を丸めることができます。

TLike

ワイルドカード文字を含むテキスト比較ができます。

UserProp*

ユーザ定義プロパティの編集を行う関数群です。

FileXLSSelectSheet

エクセルファイルのインポート/エクスポート時にシート指定が可能です。

FileXLSCellWrite

エクセルファイルの1つのセルへの書き込みが可能です。

PnSetTimer

データブラウザのクロックを指定することができます。

VpSelect

データブラウザ上の動画ウィンドウを指定することができます。

Curve Manager Kit

地図をインポートしたり、そのプロパティを設定したりすることができます。

ClsOffFromRainflowGetSpans

レインフローマトリクスから各スパンの発生頻度を算出できます。

8. 2、既存関数の拡張

XY-Data set の拡張

Ipli, Regr, eRegr, Kenn, Band, Skali, Kenn, Spieg, Sort, Hist,

LowerValue, UpperValue

Comparison operators (<, > ...)

Logical operators (AND, OR ...)

Ipol, PTast, PTast0, Poly

Segmented data set の拡張

Cmp1, Cmp2, CmpX, CompY, Kenn,

Compl

XYof

Event-based data set の拡張

Basic arithmetic

Basic math. Functions (sin, cos, quad ...)

Kenn, Band, Skali, CmpX, CmpY, Cmp1, Cmp2, Pol, Kart

Compl

XYof

Comparison operators (<, > ...)

Logical operators (AND, OR ...)

LowerValue, UpperValue

Class Counting kit

ClsOffRainflowInt3

スパンの精度項目にて、”精度 3”が指定できるようになりました。

Spectral kit

人体振動フィルタとして以下を加えました。

- Wb per ISO 2631-4, 1st edition, 2001. (Passenger and crew comfort in fixed-guideway transport system)
- Wm per ISO 2631-2, 2nd edition, 2003 (human exposure to vibration in buildings)
- Acceleration input. per ISO 6954, 2nd edition, 2000
- ISO 5349-1, 2001
- ISO 8041 : 2005 Wb
- ISO 8041 : 2005 Wc
- ISO 8041 : 2005 Wd
- ISO 8041 : 2005 We
- ISO 8041 : 2005 Wf
- ISO 8041 : 2005 Wj
- ISO 8041 : 2005 Wk
- ISO 8041 : 2005 Wm

8. 3 その他

Charact

特性曲線の最大点数が 2^{23} になりました。

FileOpenFAS

パラメーター設定内容を改善したことで、登録されている全てのインポートフィルタ(FAS ファイル)が利用できるようになりました。

FileOpenXLS2, FileOpenASCII2

パラメーター設定内容を改善したことで、登録されている全てのテンプレートが利用できるようになりました。

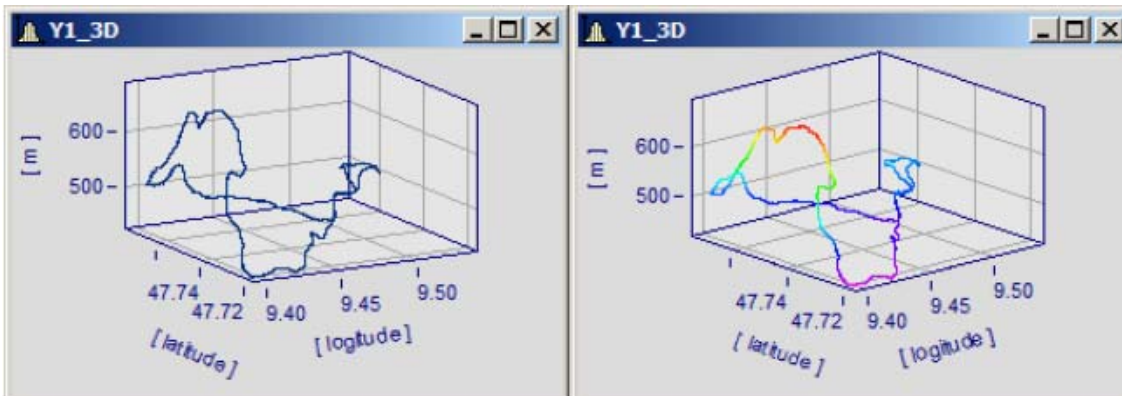
Commenting blocks in/out

シーケンスエディタの新たなコマンドとして、”Ctrl + k”を追加しました。

9、カーブウィンドウ

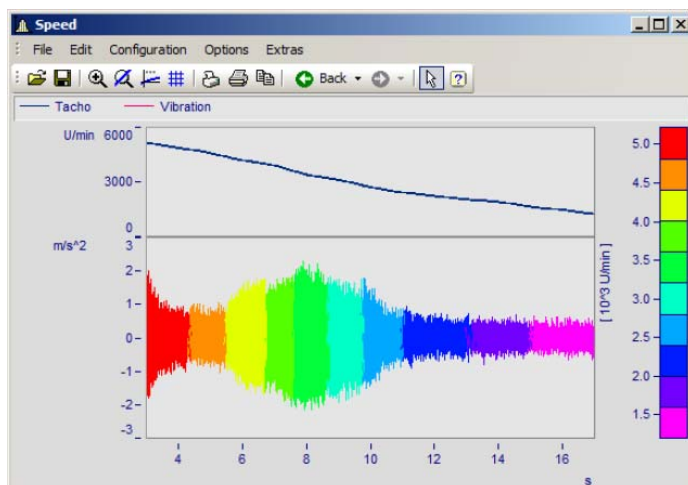
9. 1、3次元表示

新しい3次元表示を追加しました。

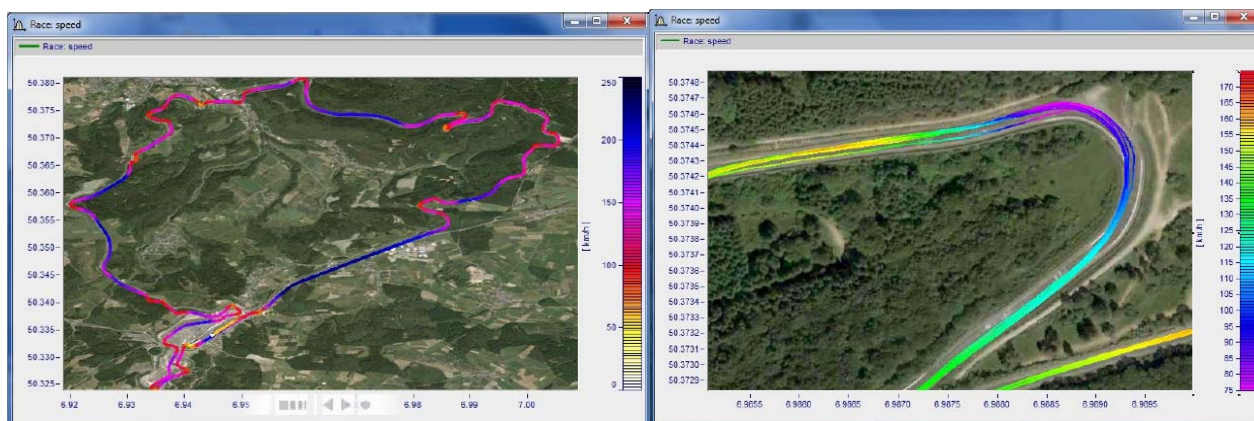


9. 2、リファレンスデータによる波形の色分け

リファレンスデータの値によって、他の波形の色分けができるようになりました。



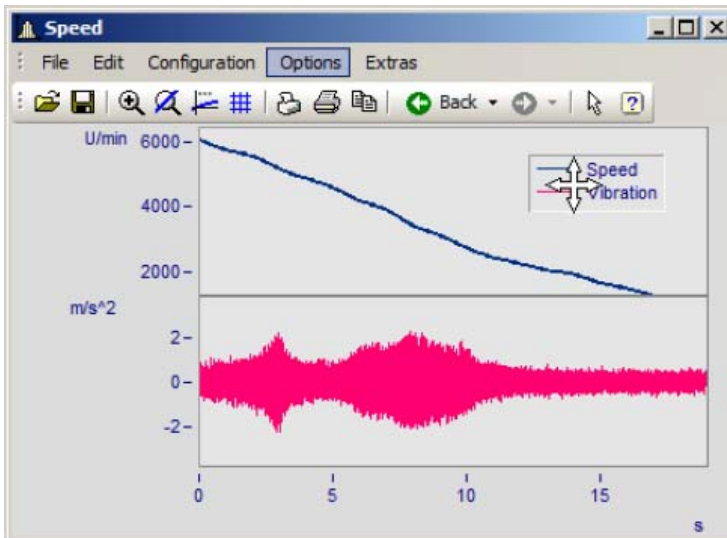
例：回転数の値によって振動波形を色分け



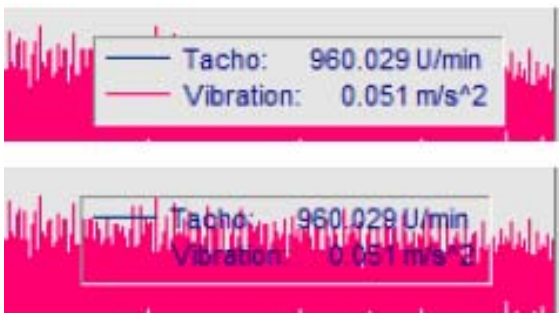
例：走行軌跡のデータを車両スピードによって色分け

9. 3、凡例

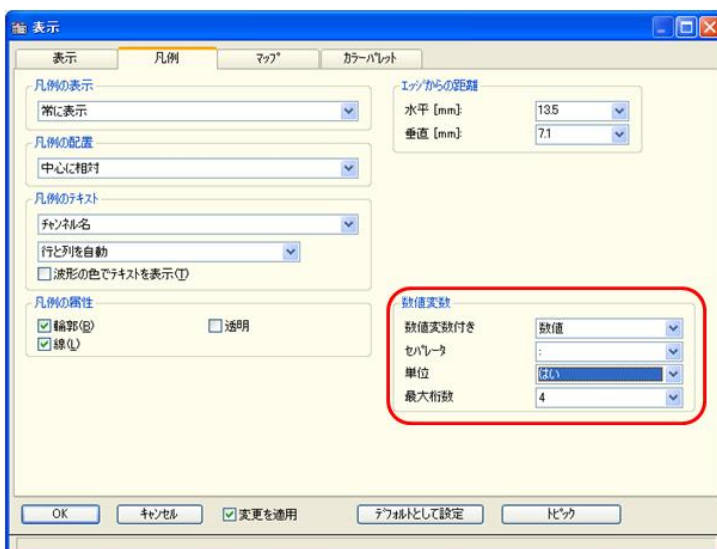
凡例をウィンドウ内に自由に配置および移動できるようになりました。



凡例はチャンネル名称だけでなく、数値を含ませることも可能です。
数値はデータの最後の値が表示されます。

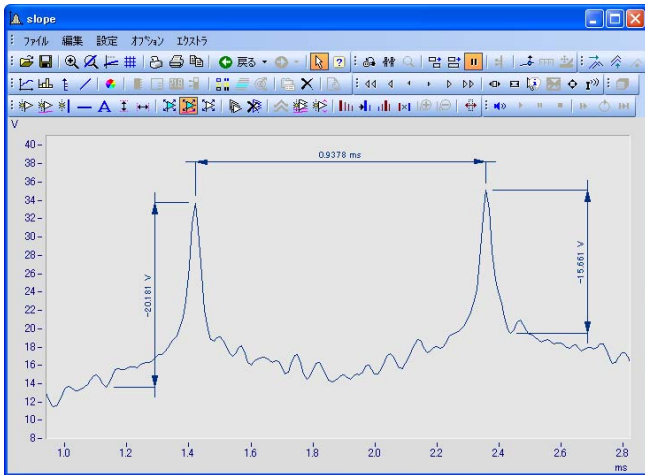


数値の設定は凡例ウィンドウにて行うことができます。



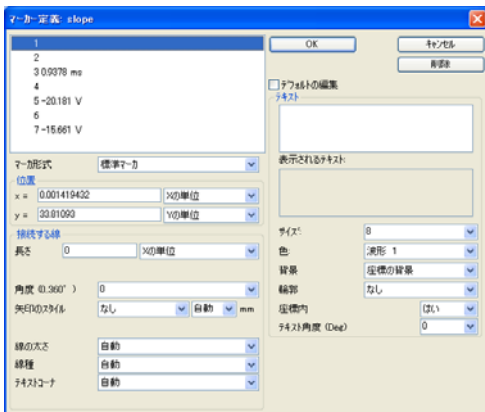
9. 4、マーカー

指定範囲の X 情報、Y 情報を表示できるようになりました。



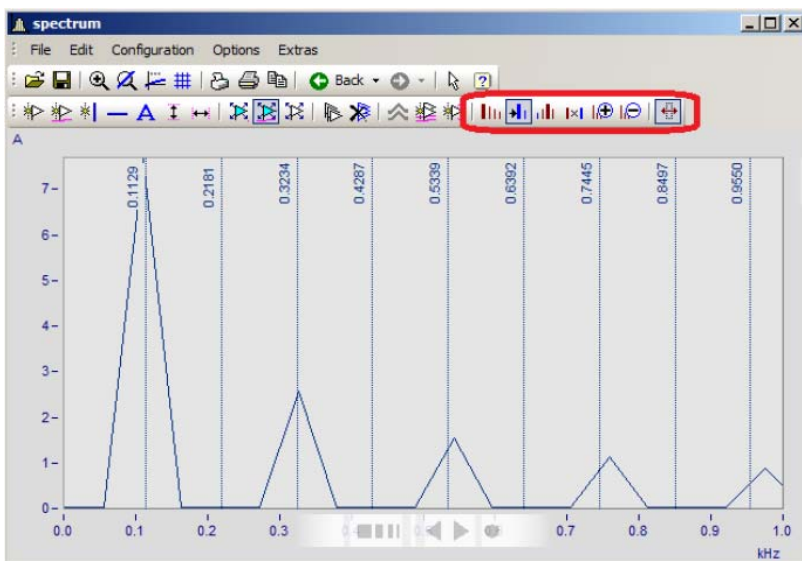
マーカーはマウス操作によって配置および移動することができます。

マーカーの詳細設定は以下のウィンドウから行うことができます。



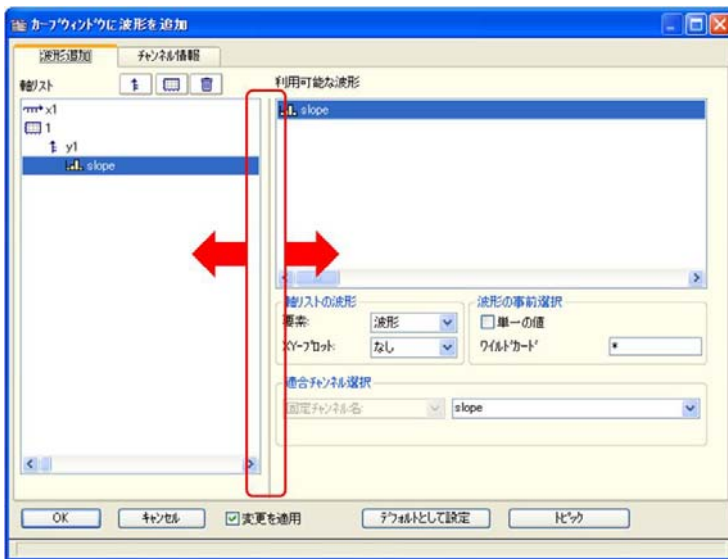
9. 5、ハーモクスカーソル

ハーモクスカーソルを追加しました。

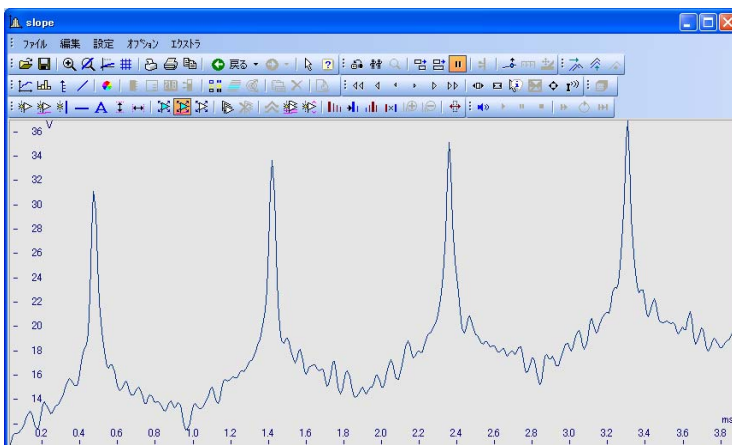


9. 5、その他

- ・ 波形の詳細設定画面における、波形追加ウィンドウの仕切りを左右に移動できるようになりました。



- ・ カーブウィンドウ内で、波形の表示を最大化することができるようになりました。



- ・ オプションのユーザ設定項目から、ウィンドウのリンク設定を行うことができるようになりました。

